

**KRIS
YAO
ARTECH**

**姚仁喜
大元
建築工場**

KRIS
YAO
ARTECH

姚仁喜
大元
建築工場

FIRM PROFILE
事務所簡介



姚仁喜 | 大元建筑工场为一个在台北及上海两地，汇集两岸及国际间建筑专业相关人士所组成的建筑师事务所，由台北的大元联合建筑师事务所以及上海的大元设计咨询(上海)有限公司组成。设计建案主要位于大中华地区，同时在美国、欧洲、及南亚亦有作品。姚仁喜 | 大元建筑工场于1985年由姚仁喜建筑师成立，为亚洲杰出的建筑师事务所，2023年荣膺 Architizer A+Awards、LOOP Design Awards 最佳建筑师事务所，2025年再获 AIA 国际事务所奖。姚仁喜 | 大元建筑工场运用创意及关键设计过程，并辅以广泛的专业经验，为提供高质量建筑设计为目标。事务所的核心主轴业务除了建筑设计外，也提供整体规划、可行性及用途分析服务。团队多年的作品包括文化、企业、商业、旅馆、音乐厅/剧院、交通、教育、住宅、宗教、都市设计等类别之大型规划设计元素。

团队的设计理念为致力达到卓越设计，尊重并融合业主需求，发现基地环境原创性，使用创新且合适的技术，创造具文化寓意与诗意空间的建筑作品，但不汲汲于展现建筑师的个人风格。团队最大的资产为对各种不同类型之设计业务均有极丰富的经验，项目于设计规划之初即由建筑师与协同主持建筑师、项目经理、资深设计师及其他专业人员组成工作小组，直至施工完成皆积极参与各项工作，以维持最佳质量。团队以提供全面的专业技术和具备良好信誉的标准来协助业主挑选最合适的技术顾问公司，亦经常与各种享誉国际的海外专业顾问公司合作，执行大规模或复合式项目。在姚仁喜 | 大元建筑工场团队中，深信好的设计是成就事务所最重要的关键。

姚仁喜 | 大元建筑工场历年来的精选作品收录于多部作品集：如2001年出版的「Kris Yao | Artech - Selected and Current Works」、2011年出版的「Architecture of Kris Yao」及2015年出版的「30x30 艺聚思」、以及2024年出版的「SECTION: KRIS YAO | ARTECH」专辑等。

KRIS
YAO
ARTECH

姚仁喜
大元
建築工場

FOUNDER
创始人 · 建筑师



姚仁喜, Hon. FAIA

姚仁喜建筑师于1975年毕业于东海大学建筑系，1978年获得美国加州大学柏克莱分校建筑硕士，为「姚仁喜 | 大元建筑工场」创始人，事务所设立于台北与上海两地，作品遍及大中华地区，于美国、欧洲与南亚亦有设计建案。

姚仁喜建筑师执业至今四十余载，获颁无数海内外建筑奖项及相关荣誉；最具代表性之荣誉含2005年，获颁母校—柏克莱加州大学环境设计学院「杰出校友奖」；2007年，成为台湾最高文化艺术奖项「台湾文艺奖」建筑类第十一届得奖人。2014年，更获得美国建筑师协会(AIA)「荣誉院士」之殊荣。姚建筑师的作品报导以及相关评论，经常是国际建筑杂志及专业期刊的热门议题；历年来的精选作品亦收录于多部作品集：如2001年出版的「Kris Yao | Artech - Selected and Current Works」、2011年出版的「Architecture of Kris Yao」、2015年出版的「30x30 艺聚思」及2024年最新出版的「SECTION: KRIS YAO | ARTECH」等。

除了个人奖项之外，姚建筑师的作品也在海外建筑展览中崭露锋芒。2002年以「下一出口」(NEXIT)为主题，展出高速铁路新竹站，代表台湾参加第八届意大利威尼斯建筑双年展，2003年同案续参加第一届鹿特丹国际建筑双年展，2004年以佛手湖轩案参加第一届北京国际建筑艺术双年展，2008年参加第十一届威尼斯国际建筑双年展 - 暗黑情事，2013年以故宫南院作品参与英国国际建筑展，2014年于威尼斯建筑双年展「本源」平行展中呈现近作，2015年于北京展出「30x30」，并于2016年于上海当代艺术馆展出「内境·外象」。

姚建筑师擅长将人文与历史观点融入建筑空间设计，呈现独特的在地文化与场域精神，在各种建筑类型作品中，体现深刻淬炼出来的醇厚内涵。美国建筑师协会(AIA)于荣誉院士授证典礼上，高度盛赞姚建筑师的设计精神：「利用建筑元素的创作，具体掌握了人类情感与生命状态、文化语境与历史涵构、场所精神与人性尺度，充分彰显了他的人文精神。他以来自东方的美学与心灵的涵养，以素材、造型与自然光的交互辉映，加上高度的创意与专业的执行力，建筑因而盈溢诗意」。代表作品包括兰阳博物馆、水月道场、乌镇大剧院、故宫南院、台积电南京园区、台大次震宇宙馆、富士康上海总部、湖畔创研中心，与最近完工的新北市美术馆等。

KRIS
YAO
ARTECH

姚仁喜
大元
建築工場

ARCHITECTURE
TYPES
设计类型

CULTURAL
文化

CORPORATE
企业

COMMERCIAL
商业

HOTELS
旅馆

PERFORMING ARTS
CENTERS
音乐厅/剧院

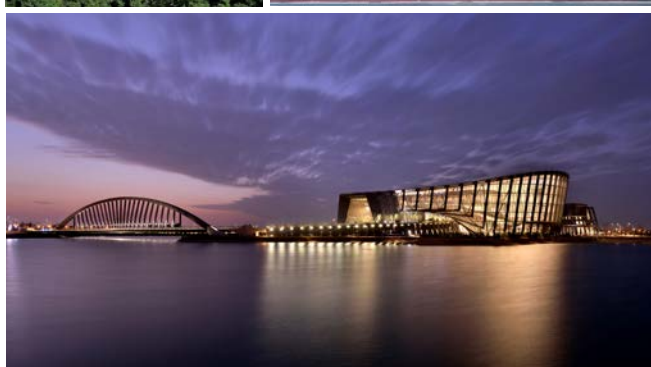
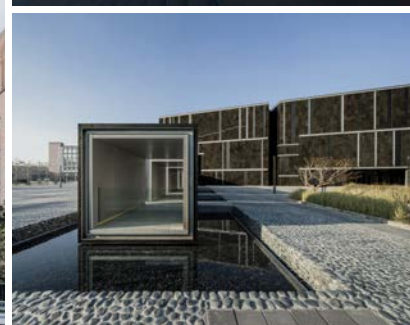
TRANSPORTATION
交通

EDUCATION
教育

RESIDENTIAL
住宅

SPIRITUAL SPACES
宗教

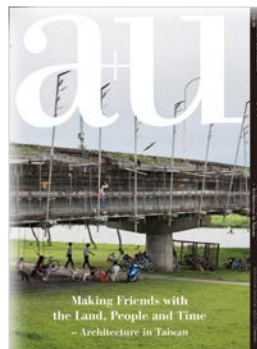
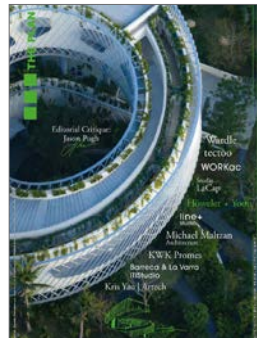
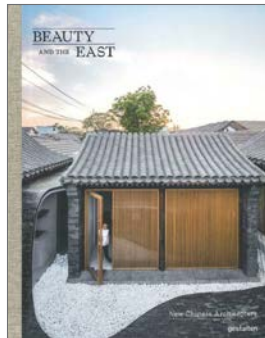
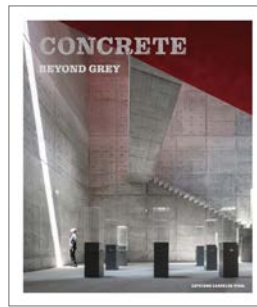
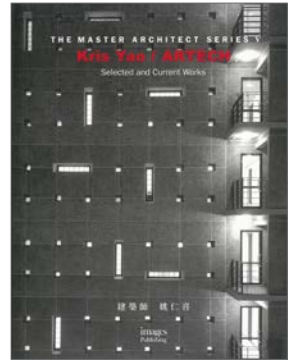
URBAN DESIGN
都市设计



KRIS
YAO
ARTECH

姚仁喜
大元
建築工場

PUBLICATION
作品报导



KRIS
YAO
ARTECH

姚仁喜
大元
建築工場

CULTURE
文化



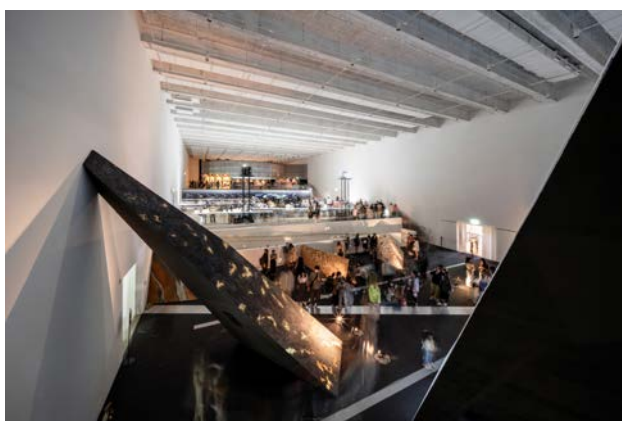
新北市美术馆 NEW TAIPEI CITY ART MUSEUM

2023年完工 / 地上8层 · 地下3层 / 总楼地板面积：32,420 m²

2025/ 芝加哥阿西娜建筑与设计博物馆国际建筑奖优胜

2025/ The Plan 国际设计奖优胜 - 文化类

2025/ 新北市美术馆 - AMP 建筑大师奖佳作



KRIS
YAO
ARTECH

姚仁喜
大元
建築工場

CULTURE
文化



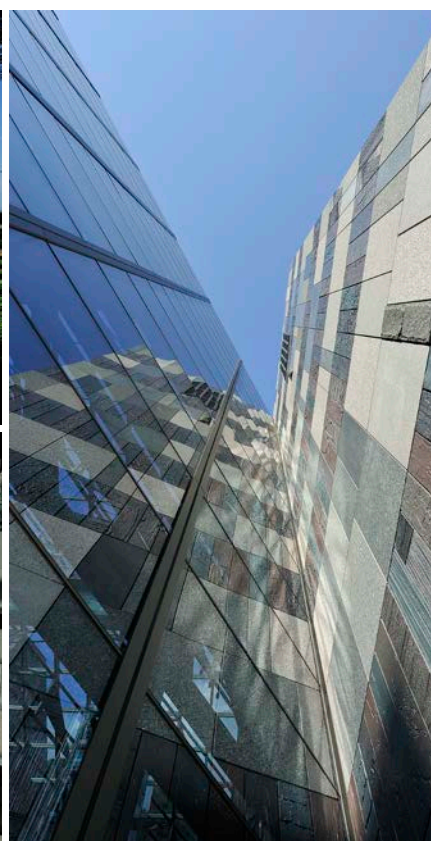
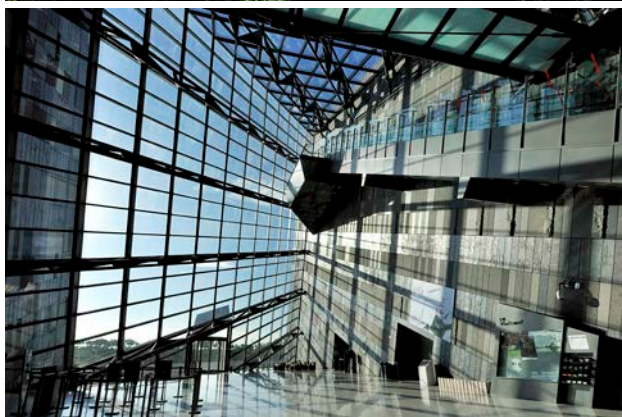
兰阳博物馆 LANYANG MUSEUM

2010年完工 / 地上4层 / 总楼地板面积：12,639 m²

2013/ UED博物馆建筑设计奖-优秀奖

2012/ 芝加哥阿西娜建筑与设计博物馆+建筑艺术设计与城市研究学院「2012 国际建筑奖」

2011/ 国际宜居城市大会人造环境类别金奖



KRIS
YAO
ARTECH

姚仁喜
大元
建築工場

CULTURE
文化



故宮南院 PALACE MUSEUM SOUTHERN BRANCH

2015年完工 / 地上4层 / 总楼地板面积：38,332 m²

2016/ 第卅七届台湾建筑奖佳作奖
2013/ 英国国际建筑展IAS - 以故宫南院代表台湾参展



KRIS
YAO
ARTECH

姚仁喜
大元
建築工場

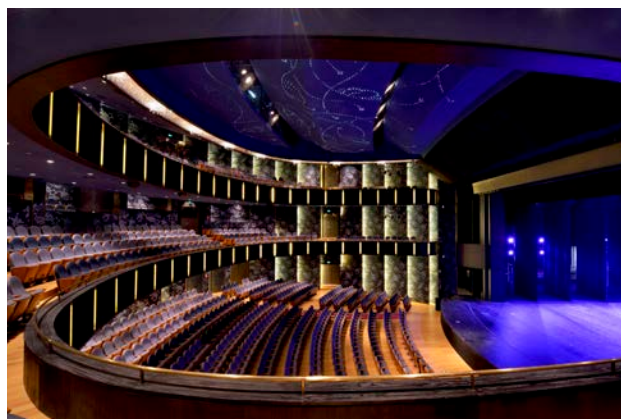
PERFORMING
ARTS CENTERS
音乐厅/剧院



乌镇大剧院 WUZHEN THEATER

2013年完工 / 地上5层 · 地下1层 / 总楼地板面积：22,500 m²

2013/ WAF世界建筑奖决选 - 文化类



KRIS
YAO
ARTECH

姚仁喜
大元
建築工場

SPIRITUAL
SPACES

宗教



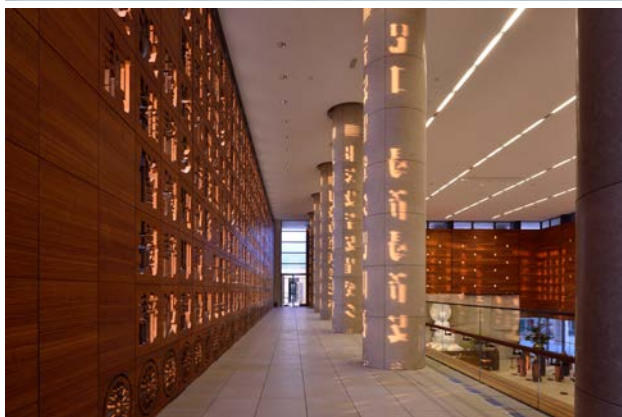
遠東建築獎
THE EASTERN ARCHITECTURAL DESIGN AWARDS



水月道场 WATER-MOON MONASTERY, TAIPEI

2012年完工 / 地上2层 / 总楼地板面积：8,056 m²

2014/ 亚洲最具影响力优异设计奖
2013/ WAF世界建筑奖决选 - 宗教类
2013/ 世界华人建筑师设计大奖 - 学术奖 - 优秀设计奖



KRIS
YAO
ARTECH

姚仁喜
大元
建築工場

CORPORATE
企业

ARCHITIZER
A+AWARDS



中钢总部 CHINA STEEL CORPORATION HEADQUARTERS, KAOSHUNG

2012年完工 / 地上29层 · 地下3层 / 总楼地板面积：81,054 m²

2014/ 中钢集团总部荣获大楼芝加哥阿西娜建筑与设计博物馆+建筑艺术设计与城市研究院「2014国际建筑奖」
2013/ 第一届 Architizer A+ 大奖:专业评审首选奖&网络票选第一名



KRIS
YAO
ARTECH

姚仁喜
大元
建築工場

CORPORATE
企业

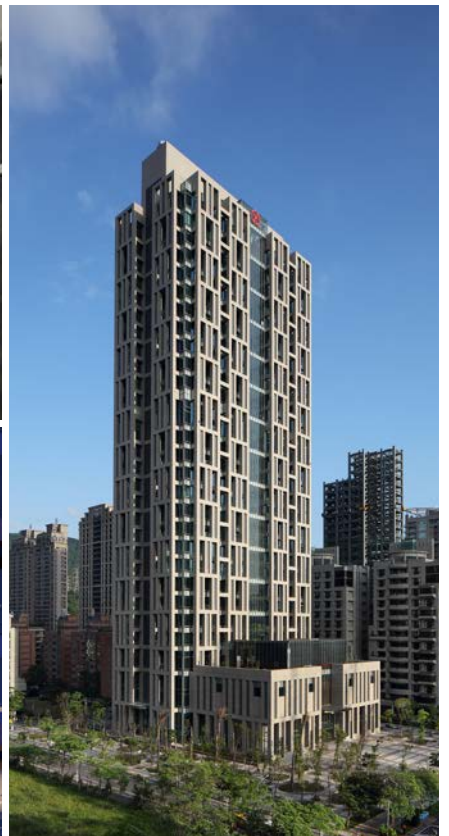
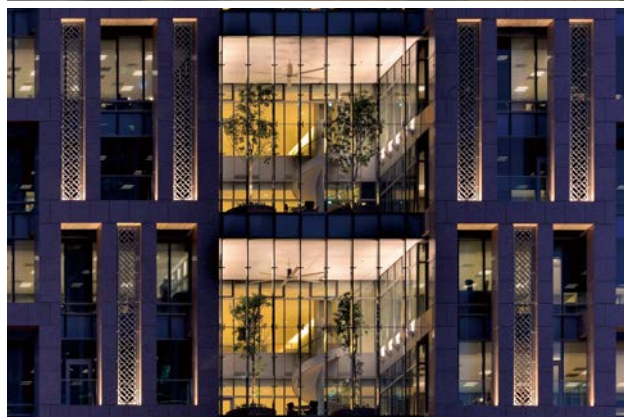


华南银行总部 HUA NAN BANK

2014年完工 / 地上27层 · 地下2层 / 总楼地板面积：51,750 m²

2017/ 年度优良绿建筑

2016/ 首届CITAB-CTBUH中国高层建筑荣誉奖



KRIS
YAO
ARTECH

姚仁喜
大元
建築工場

CORPORATE
企业



远东板桥百扬大楼
FAR EASTERN MEGA TOWER

2014年完工 / 地上50层 · 地下4层 / 总楼地板面积：122,929 m² (约37,179坪)



KRIS
YAO
ARTECH

姚仁喜
大元
建築工場

CORPORATE
企业



台积电南京园区 TSMC NANJING CAMPUS

2018年完工

2024/ AMP 建筑大师奖佳作 - 机构类

2024/ RTF 国际设计奖亚军

2024/ LOOP 国际设计奖优胜 - 工业类



KRIS
YAO
ARTECH

姚仁喜
大元
建築工場

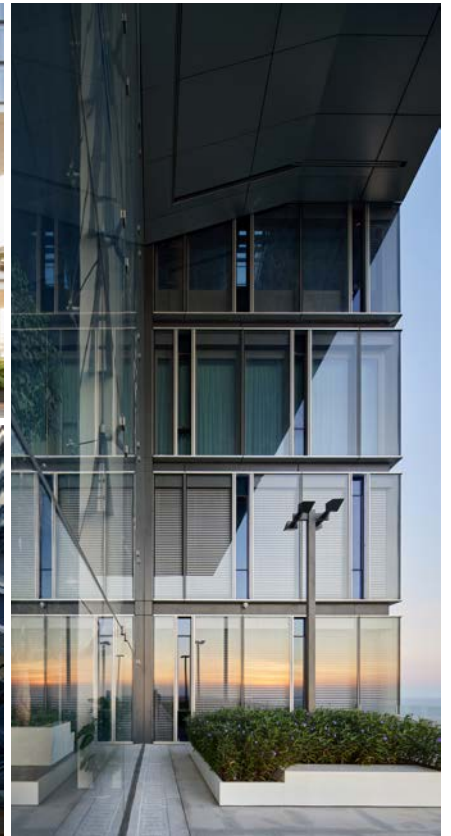
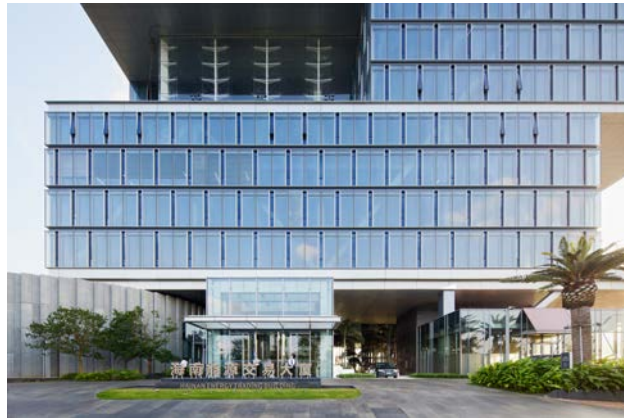
CORPORATE
企业



海南能源交易大厦 HAINAN ENERGY TRADING BUILDING

2014年完工 / 地上27层 · 地下2层 / 总楼地板面积：65,726 m²

2024/ 芝加哥阿西娜建筑与设计博物馆国际建筑奖优胜
2023/ Dezeen设志大奖 - 年度最佳办公建筑
2023/ AMP 建筑大师奖优胜 - 商办类



KRIS
YAO
ARTECH

姚仁喜
大元
建築工場

CORPORATE
企业



富士康上海总部 FOXCONN HEADQUARTERS SHANGHAI

2018年完工 / 地上21层 · 地下4层 / 总楼地板面积：83,181 m²

2024/ 富士康上海总部入围 ArchDaily 中国年度建筑大奖 - 办公类

2022/ AMP 建筑大师奖 - 商办类

2020/ The Plan 国际设计奖决选 - 办公及商业类



KRIS
YAO
ARTECH

姚仁喜
大元
建築工場

CORPORATE
企业



联合报大楼 UNITED DAILY NEWS

2019年完工 / 地上30層・地下5层 / 总楼地板面积：60,147 m²

2022/ LOOP 国际设计奖决选 - 办公类



KRIS
YAO
ARTECH

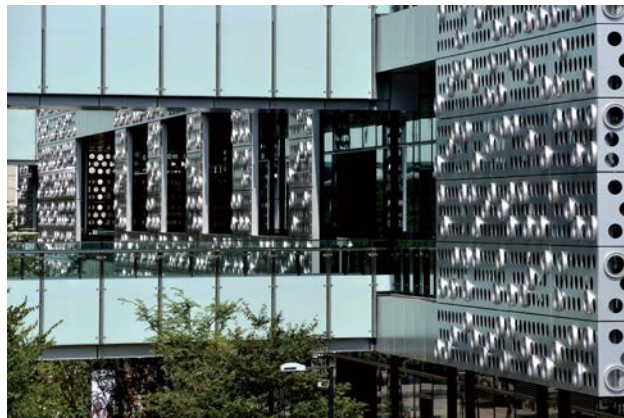
姚仁喜
大元
建築工場

HOTELS
旅馆



寒舍艾丽酒店
HUMBLE HOUSE

2013年完工 / 地上22层 · 地下5层 / 总楼地板面积：54,956 m²



KRIS
YAO
ARTECH

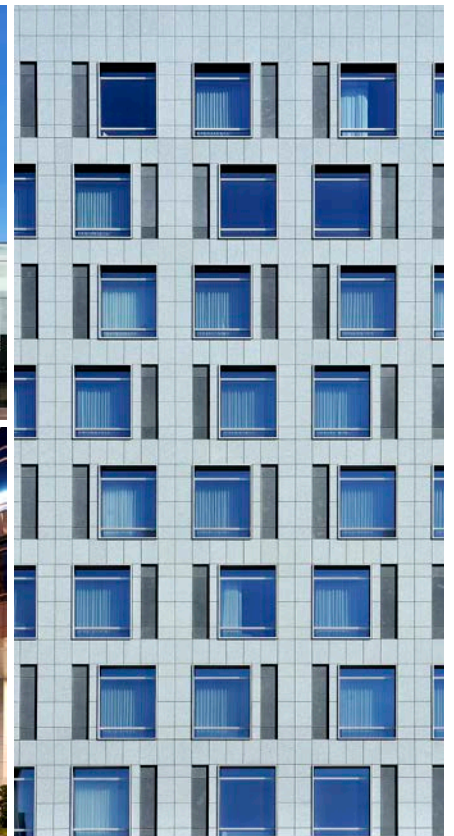
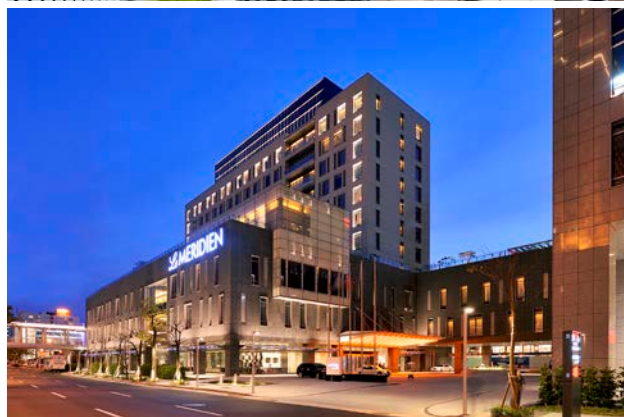
姚仁喜
大元
建築工場

HOTELS
旅馆



寒舍艾美酒店商务中心
MERIDIEN HOTEL AND OFFICE COMPLEX, TAIPEI

2010年完工 / 地上21层 · 地下3层 / 总楼地板面积：79,689 m²



KRIS
YAO
ARTECH

姚仁喜
大元
建築工場

TRANSPORTATION
交通

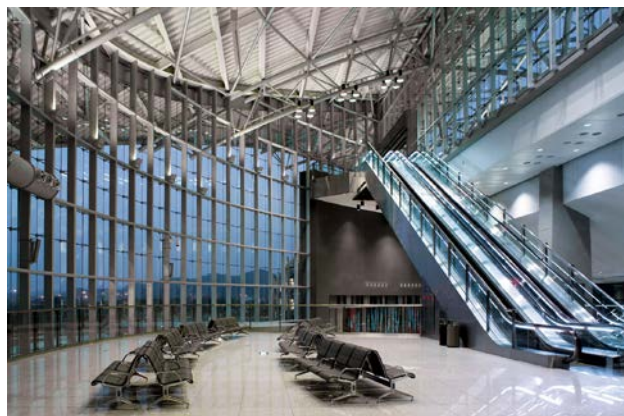


台湾高速铁路新竹站 HSINCHU HIGH-SPEED RAIL STATION

2006年完工 / 地上3层 / 总楼地板面积：20,360 m²

2007/ 远东杰出设计奖佳作

2006/ 台湾建筑奖首奖



KRIS
YAO
ARTECH

姚仁喜
大元
建築工場

TRANSPORTATION
交通



台湾高速铁路彰化站 CHANGHUA HIGH-SPEED RAIL STATION

2015年完工 / 地上3层 / 总楼地板面积：22,174 m²

2016/ 第四届Architizer A+大奖：网络票选第一名
2016/ WAF世界建筑奖决选 - 交通类



KRIS
YAO
ARTECH

姚仁喜
大元
建築工場

EDUCATION
教育



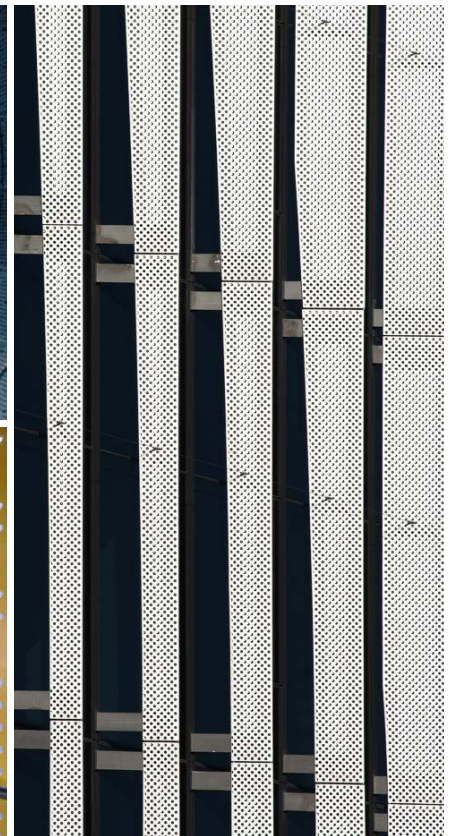
臺大次震宇宙館 COSMOLOGY CENTER TAIWAN UNIVERSITY

2017年完工 / 地上8层 · 地下2层 / 总楼地板面积：10,919 m²

2023/ AMP 建筑大师奖佳作 - 教育建筑类

2021/ LOOP 国际设计竞赛荣誉奖 - 教育类

2018/ Architizer A+国际建筑特别奖



KRIS
YAO
ARTECH

姚仁喜
大元
建築工場

EDUCATION
教育



法鼓文理学院 DHARMA DRUM INSTITUTE OF LIBERAL ARTS

2015年完工 / 地上6层 · 地下2层 / 总楼地板面积：42,456 m²

2017/ 两岸四地建筑设计大奖金奖 - 教育及宗教项目

2015/ 第卅六届台湾建筑奖佳作奖

2015/ WAF世界建筑奖决选 - 高等教育类



KRIS
YAO
ARTECH

姚仁喜
大元
建築工場

EDUCATION
教育

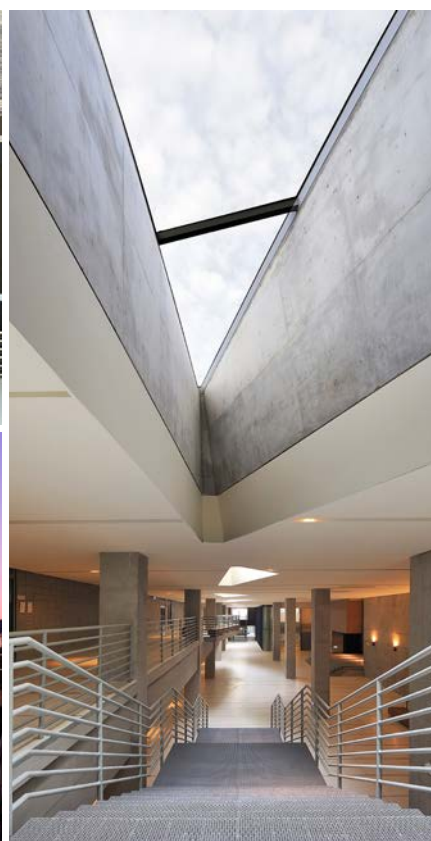


实践大学体育馆及图资大楼 SHIH CHIEN UNIVERSITY GYMNASIUM AND LIBRARY

2009年完工 / 地上5层 · 地下2层 / 总楼地板面积：26,849 m²

2012/ 第11届台北市都市景观大奖首奖

2011/ 第卅三届台湾建筑奖佳作奖



KRIS
YAO
ARTECH

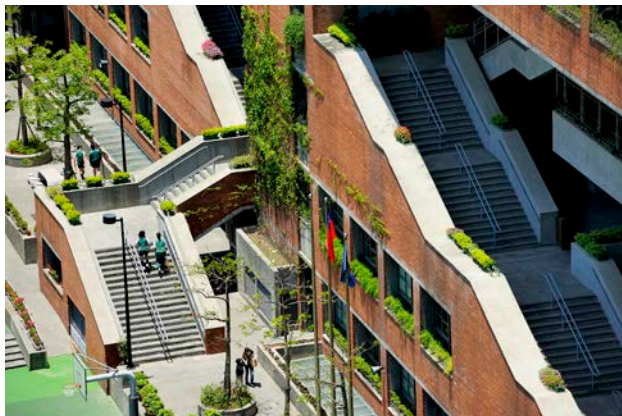
姚仁喜
大元
建築工場

EDUCATION
教育



复兴中小学
FU SHIN SCHOOL, TAIPEI

2007年完工 / 地上8层 · 地下3层 / 总楼地板面积：45,034 m²



KRIS
YAO
ARTECH

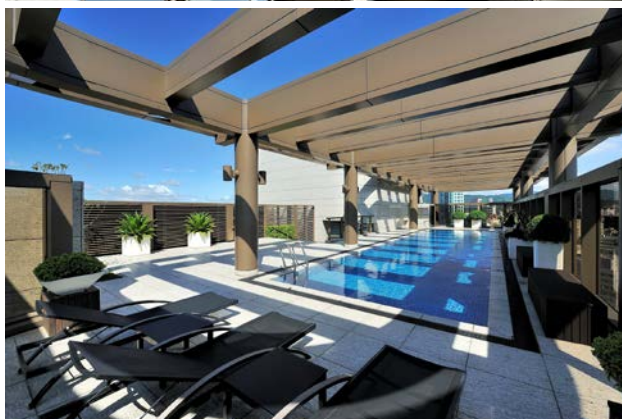
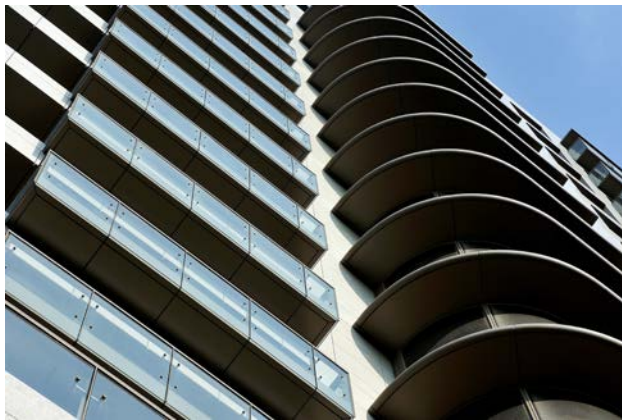
姚仁喜
大元
建築工場

RESIDENTIAL
住宅



元大栢悦
THE CYPRESS COURT, TAIPEI

2010年完工 / 地上17层 · 地下4层 / 总楼地板面积：14,473 m²



KRIS
YAO
ARTECH

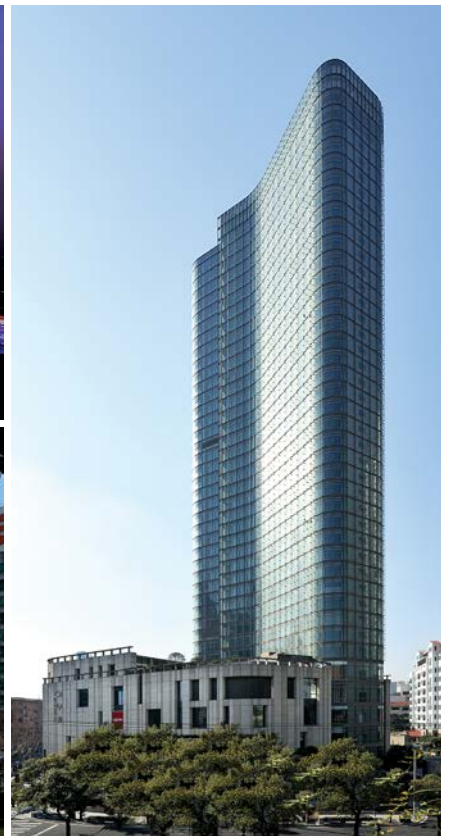
姚仁喜
大元
建築工場

RESIDENTIAL
住宅



上海御华山
HUASHAN HOUSE, SHANGHAI

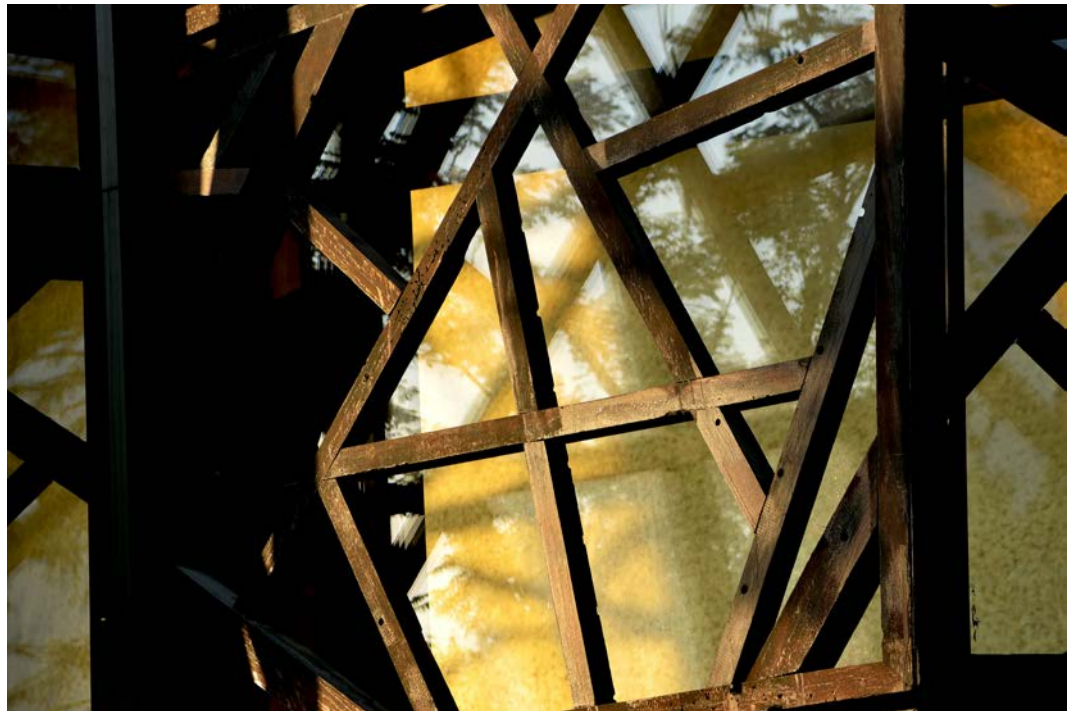
2008年完工 / 地上40层 · 地下3层 / 总楼地板面积：48,729 m²



KRIS
YAO
ARTECH

姚仁喜
大元
建築工場

CONTACT
联络



www.krisyaoartech.com

台北

姚仁喜 | 大元建築工場

大元联合建筑师事务所

台北市敦化北路168号11楼

电话: +886-2-2711-5050

传真: +886-2-2772-2877

artech@krisyaoartech.com

上海

姚仁喜 | 大元建築工場

会元设计咨询(上海)有限公司

上海长宁区延安西路1160号9楼901室 邮编200052

电话: +86-21-6288-1288

传真: +86-21-6288-0788

shanghai@krisyaoartech.com

「內境·外象 姚仁喜作品展」上海當代藝術館
“WithIn. WithOut—KRIS YAO Selected Works Exhibition”
at the MoCA (Museum of Contemporary Art), Shanghai

「浮光掠影」影片 / “Fleeting Moments” Flim

Youku



Vimeo

