

**KRIS
YAO
ARTECH**

**姚仁喜
大元
建築工場**

KRIS
YAO
ARTECH

姚仁喜
大元
建築工場

FIRM PROFILE
事務所簡介



姚仁喜 | 大元建築工場為一個在臺北及上海兩地，匯集兩岸及國際間建築專業相關人士所組成的建築師事務所，由台北的大元聯合建築師事務所以及上海的大元設計諮詢(上海)有限公司組成。設計建案主要位於大中華地區，同時在美國、歐洲、及南亞亦有作品。姚仁喜 | 大元建築工場於1985年由姚仁喜建築師成立，為亞洲傑出的建築師事務所，2023年榮膺 Architizer A+Awards、LOOP Design Awards 最佳建築師事務所，2025年再獲 AIA 國際事務所獎。姚仁喜 | 大元建築工場運用創意及關鍵設計過程，並輔以廣泛的專業經驗，為提供高品質建築設計為目標。事務所的核心主軸業務除了建築設計外，也提供整體規劃、可行性及用途分析服務。團隊多年的作品包括文化、企業、商業、旅館、音樂廳/劇院、交通、教育、住宅、宗教、都市設計等類別之大型規劃設計項目。

團隊的設計理念為致力達到卓越設計，尊重並融合業主需求，發現基地環境原創性，使用創新且合適的技術，創造具文化寓意與詩意空間的建築作品，但不汲汲於展現建築師的個人風格。團隊最大的資產為對各種不同類型之設計業務均有極豐富的經驗，專案於設計規劃之初即由建築師與協同主持建築師、專案經理、資深設計師及其他專業人員組成工作小組，直至施工完成皆積極參與各項工作，以維持最佳品質。團隊以提供全面的專業技術和具備良好信譽的標準來協助業主挑選最合適的技術顧問公司，亦經常與各種享譽國際的海外專業顧問公司合作，執行大規模或複合式專案。在姚仁喜 | 大元建築工場團隊中，深信好的設計是成就事務所最重要的關鍵。

姚仁喜 | 大元建築工場歷年來的精選作品收錄於多部作品集：如2001年出版的「Kris Yao | Artech - Selected and Current Works」、2011年出版的「Architecture of Kris Yao」及2015年出版的「30x30 藝聚思」、以及2024年出版的「SECTION: KRIS YAO | ARTECH」專輯等。

KRIS
YAO
ARTECH

姚仁喜
大元
建築工場

FOUNDER
創始人 · 建築師



姚仁喜, Hon. FAIA

姚仁喜建築師於1975年畢業於東海大學建築系，1978年獲得美國加州大學柏克萊分校建築碩士，為「姚仁喜 | 大元建築工場」創始人，事務所設立於臺北與上海兩地，作品遍及大中華地區，於美國、歐洲與南亞亦有設計建案。

姚仁喜建築師執業至今四十餘載，獲頒無數海內外建築獎項及相關榮譽；最具代表性之榮譽含2005年，獲頒母校—柏克萊加州大學環境設計學院「傑出校友獎」；2007年，成為臺灣最高文化藝術獎項「國家文藝獎」建築類第十一屆得獎人。2014年，更獲得美國建築師協會(AIA)「榮譽院士」之殊榮。姚建築師的作品報導以及相關評論，經常是國際建築雜誌及專業期刊的熱門議題；歷年來的精選作品亦收錄於多部作品集：如2001年出版的「Kris Yao | Artech - Selected and Current Works」、2011年出版的「Architecture of Kris Yao」、2015年出版的「30x30 藝聚思」及2024年最新出版的「SECTION: KRIS YAO | ARTECH」等。

除了個人獎項之外，姚建築師的作品也在海外建築展覽中嶄露鋒芒。2002年以「下一出口」(NEXIT)為主題，展出高速鐵路新竹站，代表臺灣參加第八屆義大利威尼斯建築雙年展，2003年同案續參加第一屆鹿特丹國際建築雙年展，2004年以佛手湖軒案參加第一屆北京國際建築藝術雙年展，2008年參加第十一屆威尼斯國際建築雙年展—暗黑情事，2013年以故宮南院作品參與英國國際建築展，2014年於威尼斯建築雙年展「本源」平行展中呈現近作，2015年於北京展出「30x30」，並於2016年於上海當代藝術館展出「內境·外象」。

姚建築師擅長將人文與歷史觀點融入建築空間設計，呈現獨特的在地文化與場域精神，在各種建築類型作品中，體現深刻淬鍊出來的醇厚內涵。美國建築師協會(AIA)於榮譽院士授證典禮上，高度盛讚姚建築師的設計精神：「利用建築元素的創作，具體掌握了人類情感與生命狀態、文化語境與歷史涵構、場所精神與人性尺度，充分彰顯了他的人文精神。他以來自東方的美學與心靈的涵養，以素材、造型與自然光的交互輝映，加上高度的創意與專業的執行力，建築因而盈溢詩意」。代表作品包括蘭陽博物館、水月道場、烏鎮大劇院、故宮南院、台積電南京園區、臺大次震宇宙館、富士康上海總部、湖畔創研中心，與最近完工的新北市美術館等。

KRIS
YAO
ARTECH

姚仁喜
大元
建築工場

ARCHITECTURE
TYPES
設計類型

CULTURAL
文化

CORPORATE
企業

COMMERCIAL
商業

HOTELS
旅館

PERFORMING ARTS
CENTERS
音樂廳/劇院

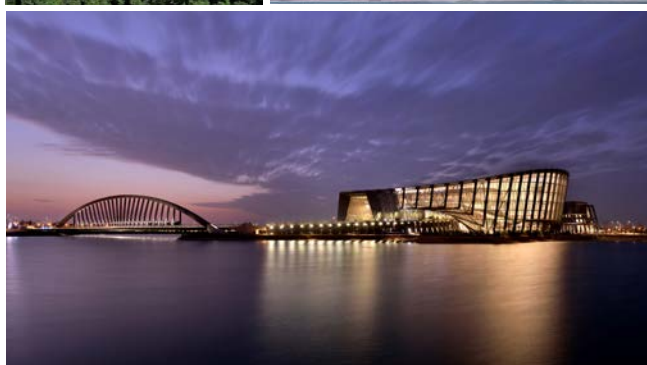
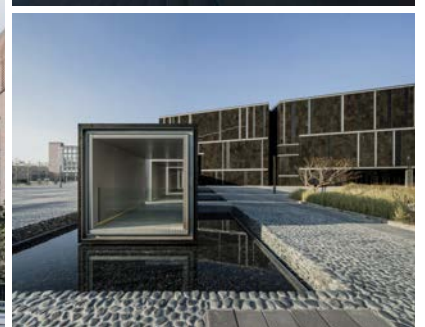
TRANSPORTATION
交通

EDUCATION
教育

RESIDENTIAL
住宅

SPIRITUAL SPACES
宗教

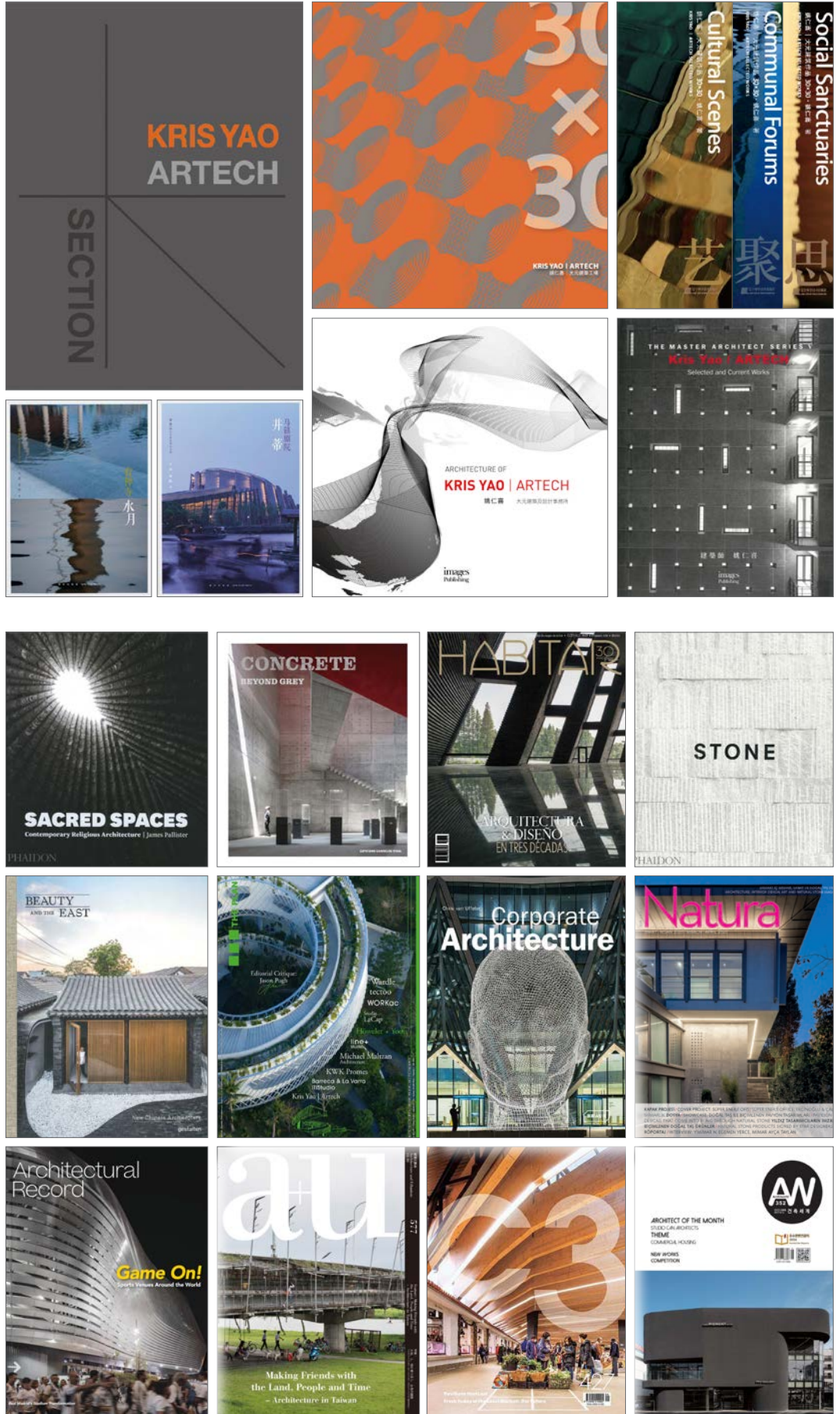
URBAN DESIGN
都市設計



KRIS
YAO
ARTECH

姚仁喜
大元
建築工場

PUBLICATION
作品報導



KRIS
YAO
ARTECH

姚仁喜
大元
建築工場

CULTURE
文化



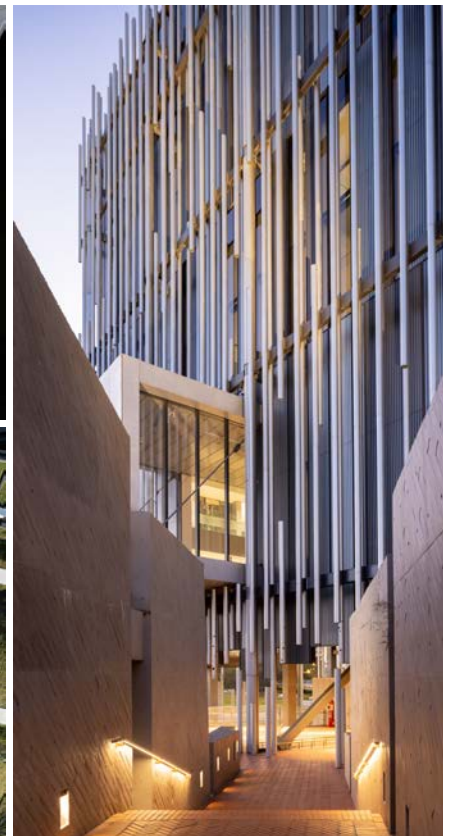
新北市美術館 NEW TAIPEI CITY ART MUSEUM

2023年完工 / 地上8層・地下3層 / 總樓地板面積：32,420 m² (約9,807坪)

2025/ 芝加哥雅典娜建築與設計博物館國際建築獎優勝

2025/ The Plan 國際設計獎優勝－文化類

2025/ 新北市美術館－AMP建築大師獎佳作



KRIS
YAO
ARTECH

姚仁喜
大元
建築工場

CULTURE
文化



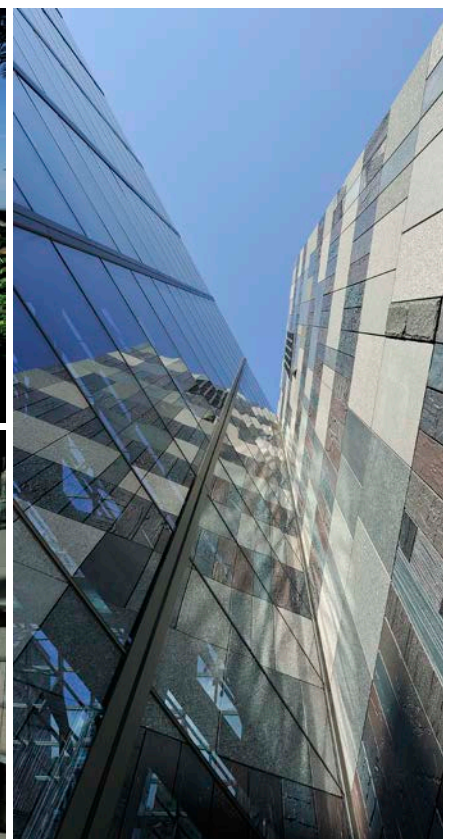
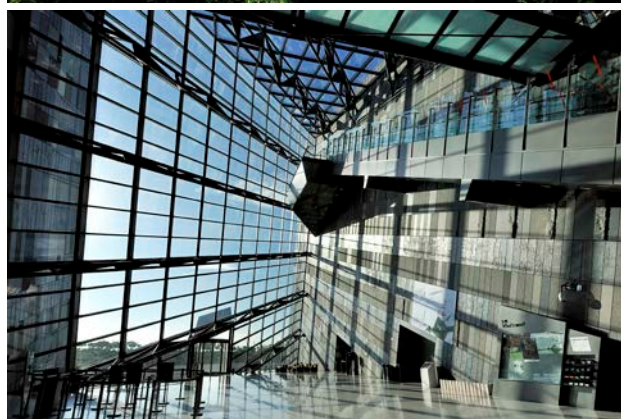
蘭陽博物館 LANYANG MUSEUM

2010年完工 / 地上4層 / 總樓地板面積：12,639 m² (約3,823坪)

2013/ UED 博物館建築設計獎-優秀獎

2012/ 芝加哥雅典娜建築與設計博物館+建築藝術設計與城市研究學院「2012 國際建築獎」

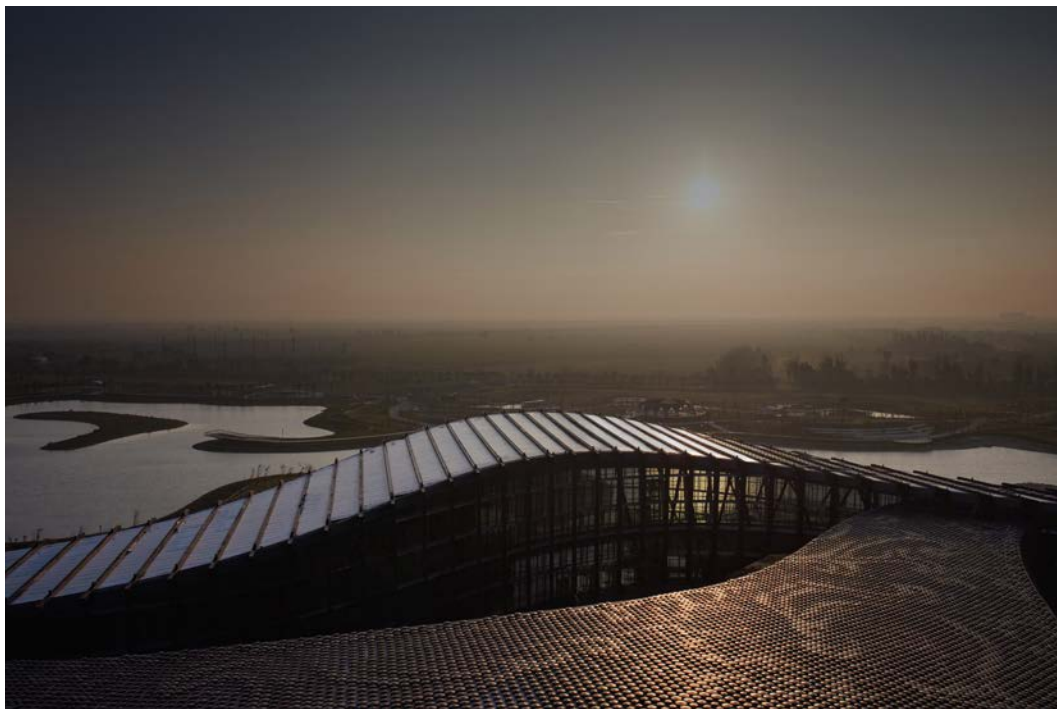
2011/ 國際宜居城市大會人造環境類別金獎



KRIS
YAO
ARTECH

姚仁喜
大元
建築工場

CULTURE
文化



故宮博物院-南部院區 PALACE MUSEUM SOUTHERN BRANCH

2015年完工 / 地上4層 / 總樓地板面積：38,332 m² (約11,595坪)

2016/ 第卅七屆台灣建築獎佳作獎

2013/ 英國國際建築展IAS—以故宮南院代表台灣參展



KRIS
YAO
ARTECH

姚仁喜
大元
建築工場

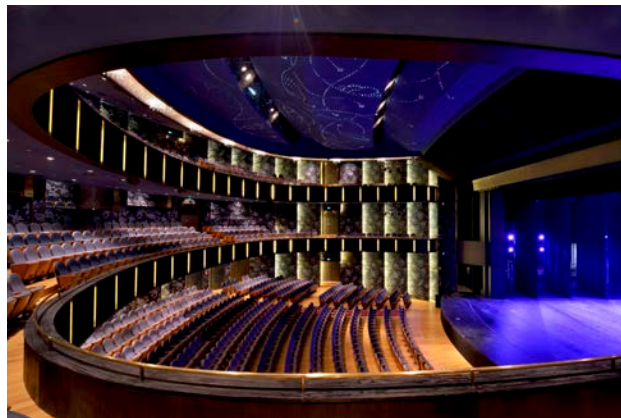
PERFORMING
ARTS CENTERS
音樂廳/劇院



烏鎮大劇院 WUZHEN THEATER

2013年完工 / 地上5層·地下1層 / 總樓地板面積：22,500 m² (約6,806坪)

2013/ WAF世界建築獎決選—文化類



KRIS
YAO
ARTECH

姚仁喜
大元
建築工場

SPIRITUAL
SPACES

宗教



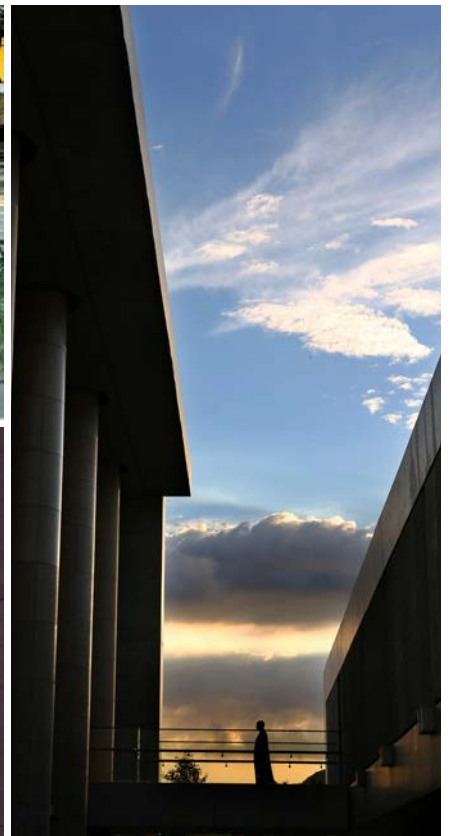
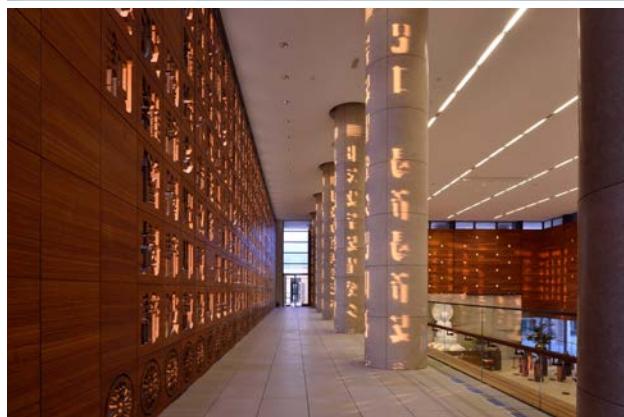
遠東建築獎
THE EASTERN ARCHITECTURAL DESIGN AWARDS



水月道場 WATER-MOON MONASTERY, TAIPEI

2012年完工 / 地上2層・地下1層 / 總樓地板面積：8,056 m² (約2,436坪)

- 2014/ 亞洲最具影響力優異設計獎
- 2013/ WAF世界建築獎決選－宗教類
- 2013/ 世界華人建築師設計大獎－學術獎－優秀設計獎



KRIS
YAO
ARTECH

姚仁喜
大元
建築工場

CORPORATE
企業

ARCHITIZER
A+AWARDS



中鋼總部 CHINA STEEL CORPORATION HEADQUARTERS, KAOSHUNG

2012年完工 / 地上29層・地下3層 / 總樓地板面積：81,054 m² (約24,518坪)

2014/ 中鋼集團總部榮獲大樓芝加哥雅典娜建築與設計博物館+建築藝術設計與城市研究學院「2014國際建築獎」
2013/ 第一屆 Architizer A+ 大獎:專業評審首選獎&網路票選第一名



KRIS
YAO
ARTECH

姚仁喜
大元
建築工場

CORPORATE
企業

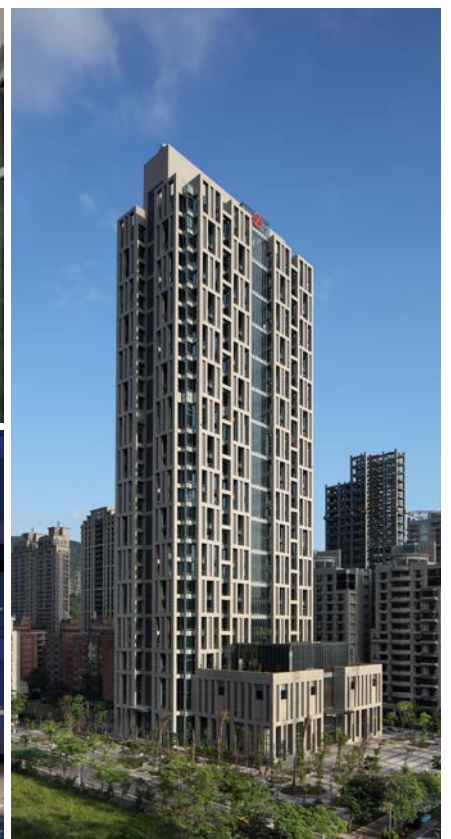


華南銀行總部 HUA NAN BANK

2014年完工 / 地上27層 · 地下2層 / 總樓地板面積：51,750 m² (約15,654坪)

2017/ 年度優良綠建築

2016/ 首屆CITAB-CTBUH中國高層建築榮譽獎



KRIS
YAO
ARTECH

姚仁喜
大元
建築工場

CORPORATE
企業



遠東板橋百揚大樓 FAR EASTERN MEGA TOWER

2014年完工 / 地上50層・地下4層 / 總樓地板面積：122,929 m² (約37,186坪)



KRIS
YAO
ARTECH

姚仁喜
大元
建築工場

CORPORATE
企業



台積電南京園區 TSMC NANJING CAMPUS

2018年完工

2024/ AMP 建築大師獎佳作－機構類

2024/ RTF 國際設計獎亞軍

2024/ LOOP 國際設計獎優勝－工業類



KRIS
YAO
ARTECH

姚仁喜
大元
建築工場

CORPORATE
企業



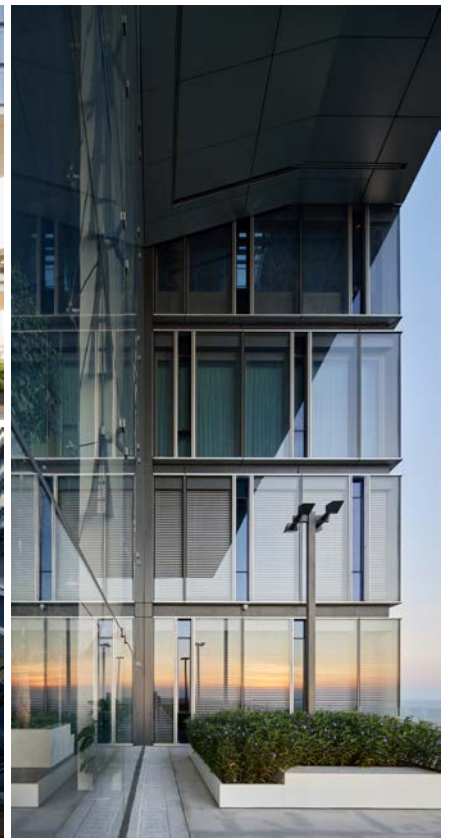
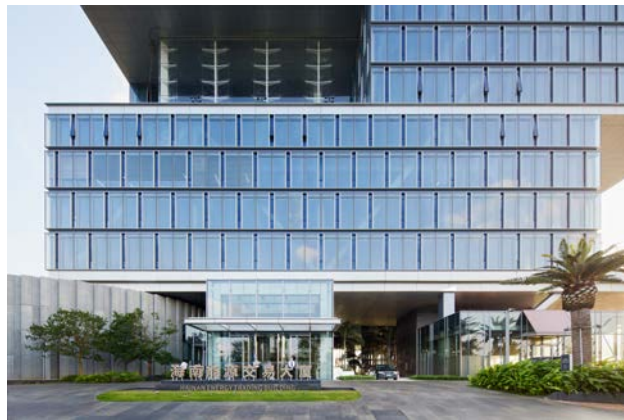
海南能源交易大廈 HAINAN ENERGY TRADING BUILDING

2022年完工 / 地上17層 · 地下2層 / 總樓地板面積：65,726 m² (約19,882坪)

2024/ 芝加哥雅典娜建築與設計博物館國際建築獎優勝

2023/ Dezeen設志大獎－年度最佳辦公建築

2023/ AMP 建築大師獎優勝－商辦類



KRIS
YAO
ARTECH

姚仁喜
大元
建築工場

CORPORATE
企業



富士康上海總部 FOXCONN HEADQUARTERS SHANGHAI

2018年完工 / 地上21層・地下4層 / 總樓地板面積：83,181 m² (約25,162坪)

2024/ 富士康上海總部入圍 ArchDaily 中國年度建築大獎—辦公類

2022/ AMP 建築大師獎—商辦類

2020/ The Plan 國際設計獎決選—辦公及商業類



KRIS
YAO
ARTECH

姚仁喜
大元
建築工場

CORPORATE
企業



聯合報大樓 UNITED DAILY NEWS

2019年完工 / 地上30層・地下5層 / 總樓地板面積：60,147 m² (約18,194坪)

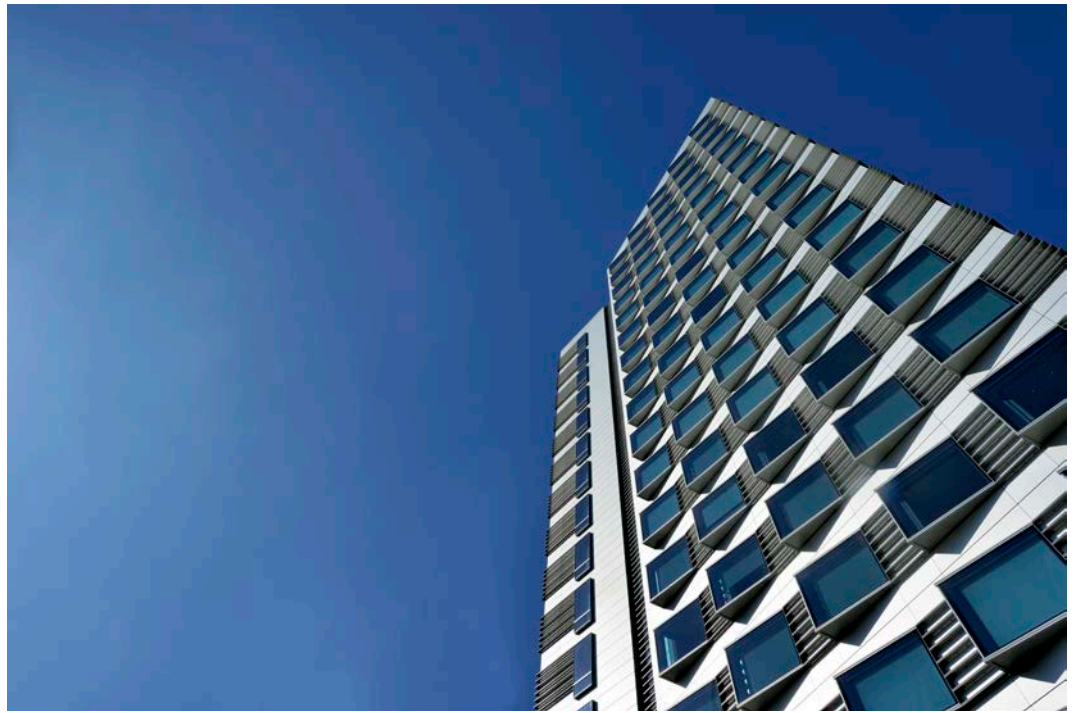
2022/ LOOP 國際設計獎決選—辦公類



KRIS
YAO
ARTECH

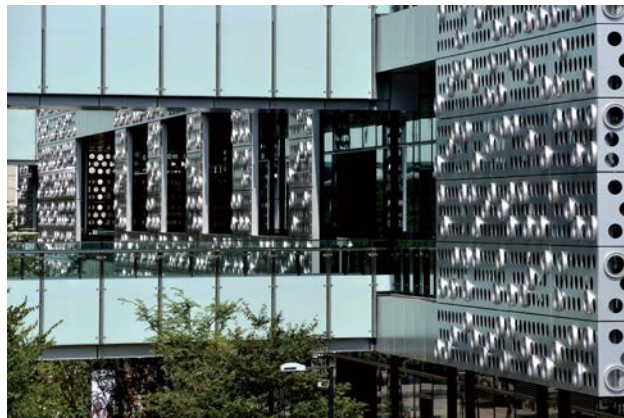
姚仁喜
大元
建築工場

HOTELS
旅館



寒舍艾麗酒店
HUMBLE HOUSE

2013年完工 / 地上22層・地下5層 / 總樓地板面積：54,956 m² (約16,624坪)



KRIS
YAO
ARTECH

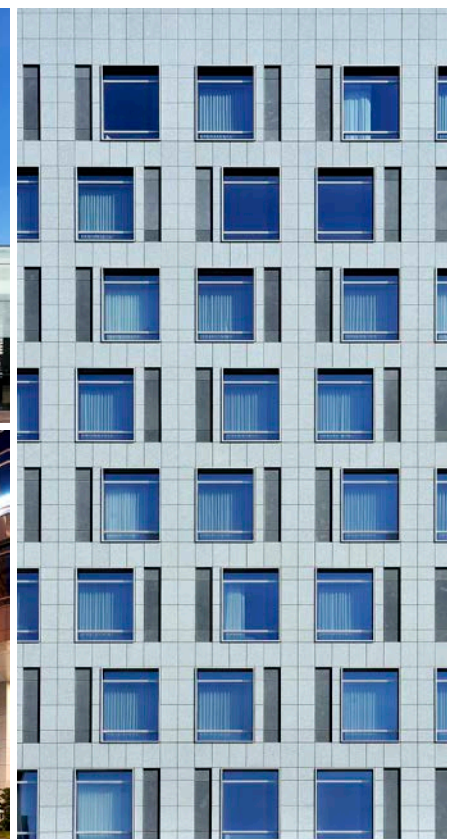
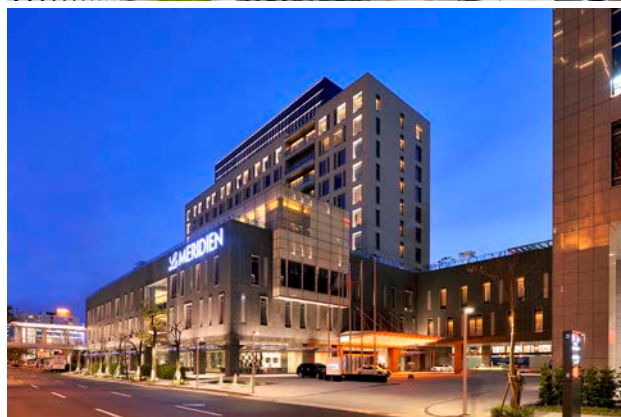
姚仁喜
大元
建築工場

HOTELS
旅館



寒舍艾美酒店商務中心
MERIDIAN HOTEL AND OFFICE COMPLEX, TAIPEI

2010年完工 / 地上21層・地下3層 / 總樓地板面積：79,689 m² (約24,105坪)



KRIS
YAO
ARTECH

姚仁喜
大元
建築工場

TRANSPORTATION
交通

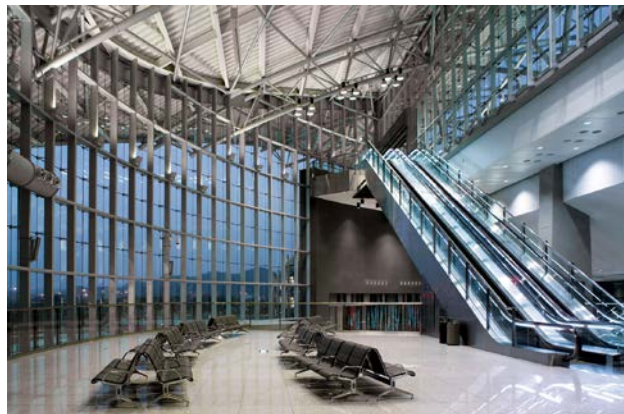


台灣高速鐵路新竹站 HSINCHU HIGH-SPEED RAIL STATION

2006年完工 / 地上3層 / 總樓地板面積：20,360 m² (約6,158坪)

2007/ 遠東傑出設計獎佳作

2006/ 台灣建築獎首獎



KRIS
YAO
ARTECH

姚仁喜
大元
建築工場

TRANSPORTATION
交通



台灣高速鐵路彰化站 CHANGHUA HIGH-SPEED RAIL STATION

2015年完工 / 地上3層 / 總樓地板面積：22,174 m² (約6,707坪)

2016 第四屆Architizer A+大獎：網路票選第一名
2016 WAF世界建築獎決選－交通類



KRIS
YAO
ARTECH

姚仁喜
大元
建築工場

EDUCATION
教育



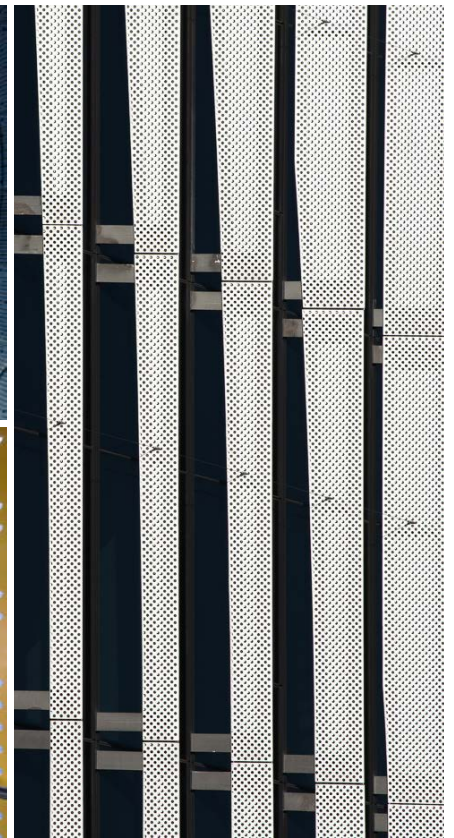
臺大次震宇宙館 COSMOLOGY CENTER TAIWAN UNIVERSITY

2018年完工 / 地上8層·地下2層 / 總樓地板面積：10,919 m² (約3,302坪)

2023/ AMP 建築大師獎佳作—教育建築類

2021/ LOOP 國際設計競賽榮譽獎—教育類

2018/ Architizer A+國際建築特別獎



KRIS
YAO
ARTECH

姚仁喜
大元
建築工場

EDUCATION
教育



法鼓文理學院 DHARMA DRUM INSTITUTE OF LIBERAL ARTS

2015年完工 / 地上6層・地下2層 / 總樓地板面積：42,456㎡ (約12,716坪)

2017/ 兩岸四地建築設計大獎金獎—教育及宗教項目

2015/ 第卅六屆台灣建築獎佳作獎

2015/ WAF世界建築獎決選—高等教育類



KRIS
YAO
ARTECH

姚仁喜
大元
建築工場

EDUCATION
教育

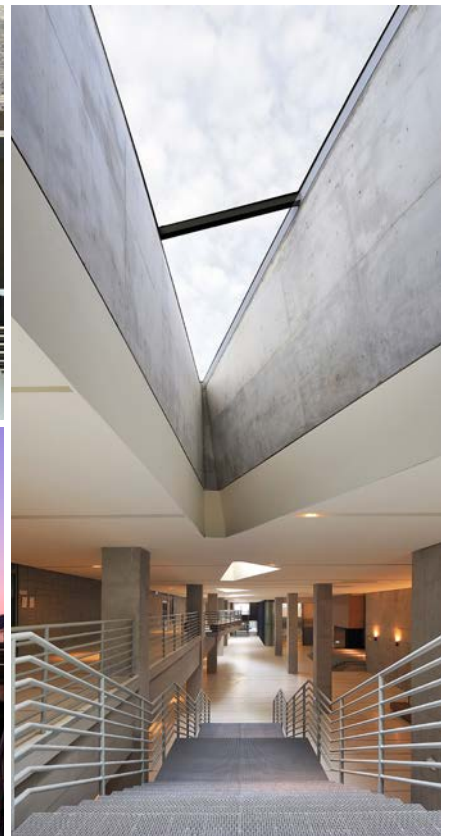


實踐大學體育館及圖資大樓 SHIH CHIEN UNIVERSITY GYMNASIUM AND LIBRARY

2009年完工 / 地上5層・地下2層 / 總樓地板面積：26,849 m² (約8,122坪)

2012/ 第11屆台北市都市景觀大獎首獎

2011/ 第卅三屆台灣建築獎佳作獎



KRIS
YAO
ARTECH

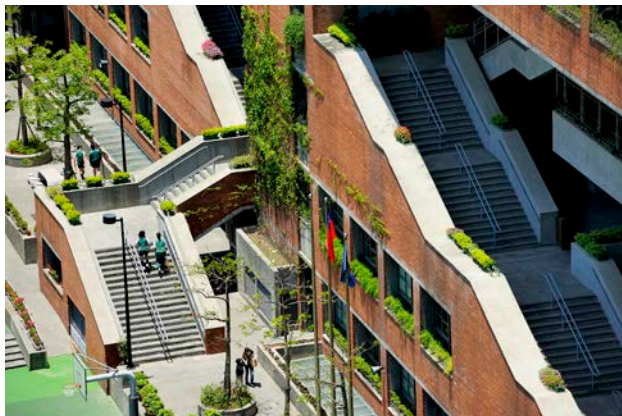
姚仁喜
大元
建築工場

EDUCATION
教育



復興中小學
FU SHIN SCHOOL, TAIPEI

2007年完工 / 地上8層・地下3層 / 總樓地板面積：45,034 m² (約13,622坪)



KRIS
YAO
ARTECH

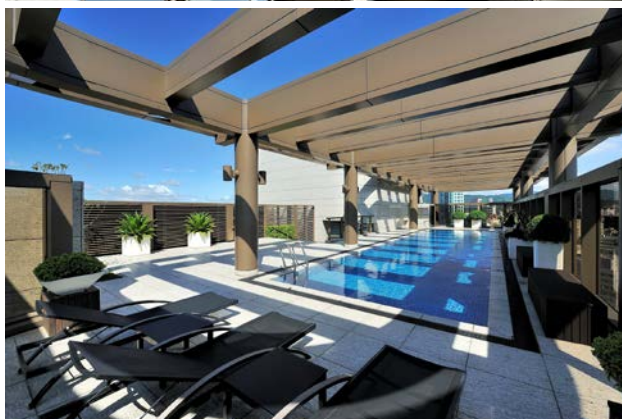
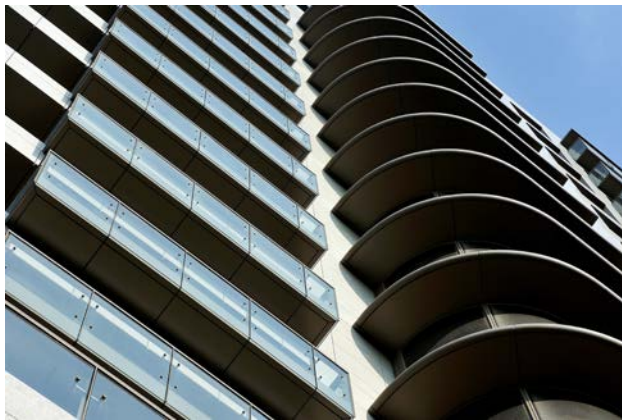
姚仁喜
大元
建築工場

RESIDENTIAL
住宅



元大栢悅
THE CYPRESS COURT, TAIPEI

2010年完工 / 地上17層・地下4層 / 總樓地板面積：14,473 m² (約4,378坪)



KRIS
YAO
ARTECH

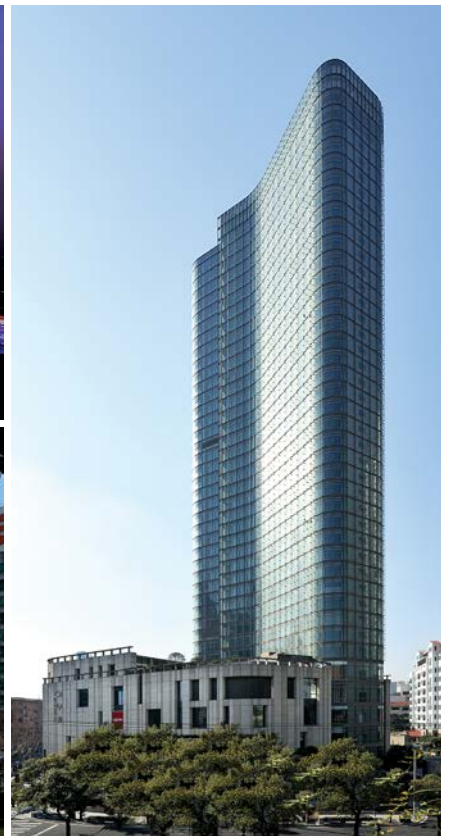
姚仁喜
大元
建築工場

RESIDENTIAL
住宅



上海御華山
HUASHAN HOUSE, SHANGHAI

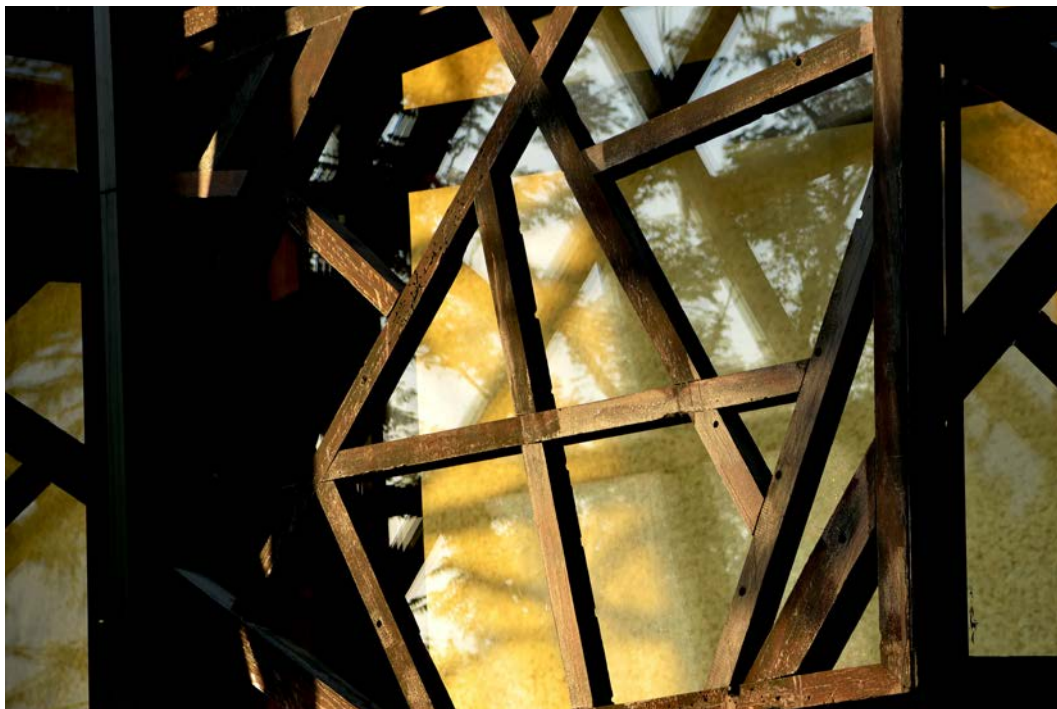
2008年完工 / 地上40層・地下3層 / 總樓地板面積：48,729 m² (約14,741坪)



KRIS
YAO
ARTECH

姚仁喜
大元
建築工場

CONTACT
聯絡



www.krisyaoartech.com

台北

姚仁喜 | 大元建築工場

大元聯合建築師事務所

台北市敦化北路168號11樓

電話:+886-2-2711-5050

傳真:+886-2-2772-2877

artech@krisyaoartech.com

上海

姚仁喜 | 大元建築工場

大元設計諮詢(上海)有限公司

上海長寧區延安西路1160號9樓901室 郵編200052

電話:+86-21-6288-1288

傳真:+86-21-6288-0788

shanghai@krisyaoartech.com

「內境·外象 姚仁喜作品展」上海當代藝術館
“WithIn. WithOut—KRIS YAO Selected Works Exhibition”
at the MoCA (Museum of Contemporary Art), Shanghai

「浮光掠影」影片 / “Fleeting Moments” Flim

Youku



Vimeo

